

คู่มือการใช้งานโปรแกรม **FTP Client** สำหรับการเข้าใช้งานพื้นที่เว็บไซต์ของคุณ

ในการ Upload ไฟล์ข้อมูลต่าง ๆ เข้าไปยังพื้นที่ใช้งานเว็บไซต์ของคุณ สามารถทำได้สองวิธี คือการใช้ Filemanager และการใช้โปรแกรม FTP Client ในการ Upload

ในส่วนนี้เราขอแนะนำการใช้งานโปรแกรม FTP Client ซึ่งมีความสะดวกและมีความยืดหยุ่นในการใช้งานมากกว่า โดยมีรายละเอียดดังนี้

FileZilla - File Transfer (Open Source/Freeware)

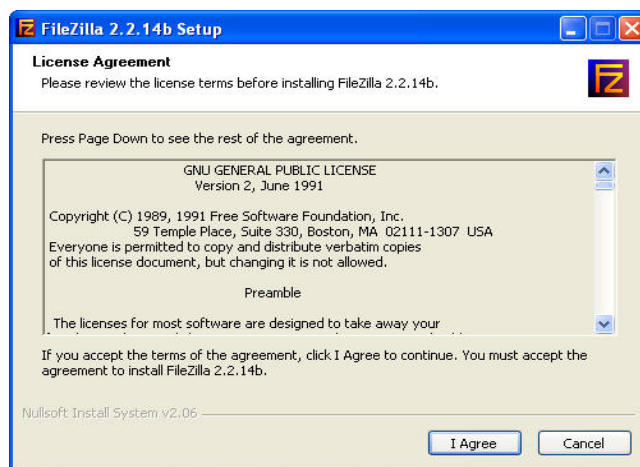
เป็นโปรแกรมที่ใช้ติดต่อกับ FTP server เพื่อดาวน์โหลดหรืออัปโหลดไฟล์ โดยเฉพาะกับเว็บไซต์ ทำให้เหมาะสำหรับนักออกแบบเว็บ นอกจากนี้ FileZilla ยังรองรับการถ่ายไฟล์อย่างปลอดภัยผ่าน SSH (SFTP) อีกด้วย FileZilla รองรับการทำงานถ่ายไฟล์ต่อในกรณีที่อัปโหลดหรือดาวน์โหลดล้มเหลว และทำงานได้ดีผ่านไฟร์วอลล์และพร็อกซี FileZilla มีวิธีใช้งานที่สะดวก แบ่งวินโดว์ออกเป็นสองส่วนคือแสดงฝั่ง local กับ remote จากนั้นคุณก็สามารถ drag and drop ไฟล์ระหว่างสองฝั่งเพื่ออัปโหลดหรือดาวน์โหลดได้ทันที คุณสามารถ login อย่างรวดเร็วโดยป้อนข้อมูลของไซต์คือที่อยู่ ผู้ใช้ และรหัสผ่าน ได้บนทูลบาร์เลยทันที นอกจากนี้ FileZilla ยังมี host manager ที่เก็บรายละเอียดของ เซิร์ฟเวอร์ที่คุณใช้เป็นประจำ เพื่อให้คุณสามารถเชื่อมต่อได้อย่างง่ายและรวดเร็ว... FileZilla ทำงานได้เฉพาะระบบ Windows เท่านั้น

วิธีติดตั้งโปรแกรม FileZilla

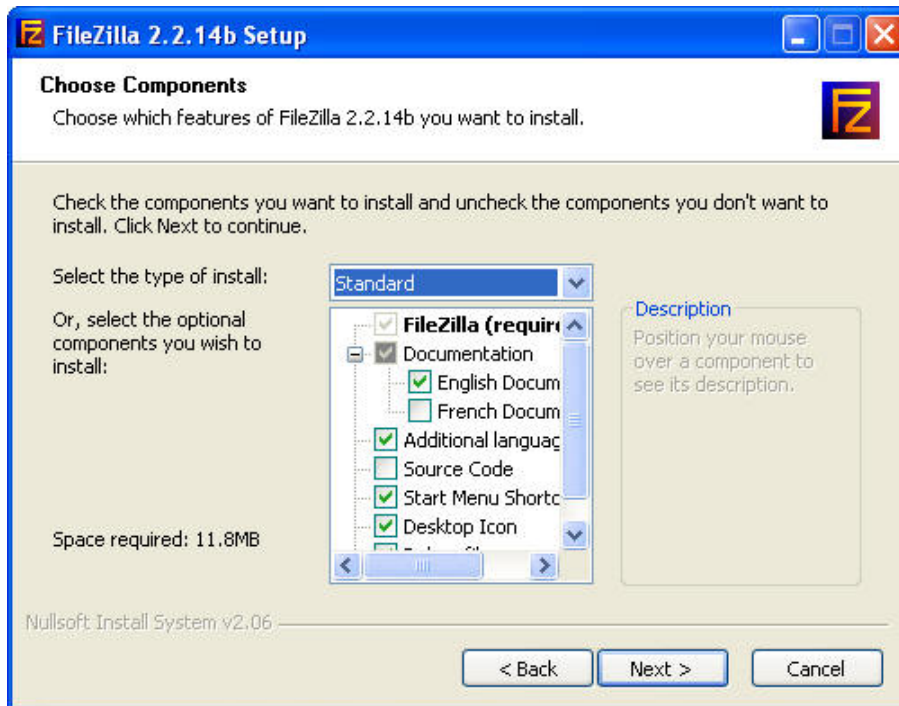
ก่อนทำการติดตั้ง กรุณา Download โปรแกรม [FileZilla](http://filezilla.sourceforge.net) ก่อนนะครับ

หรือเข้าไปดาวน์โหลดเวอร์ล่าสุดได้ที่เว็บไซต์ของผู้พัฒนา <http://filezilla.sourceforge.net>

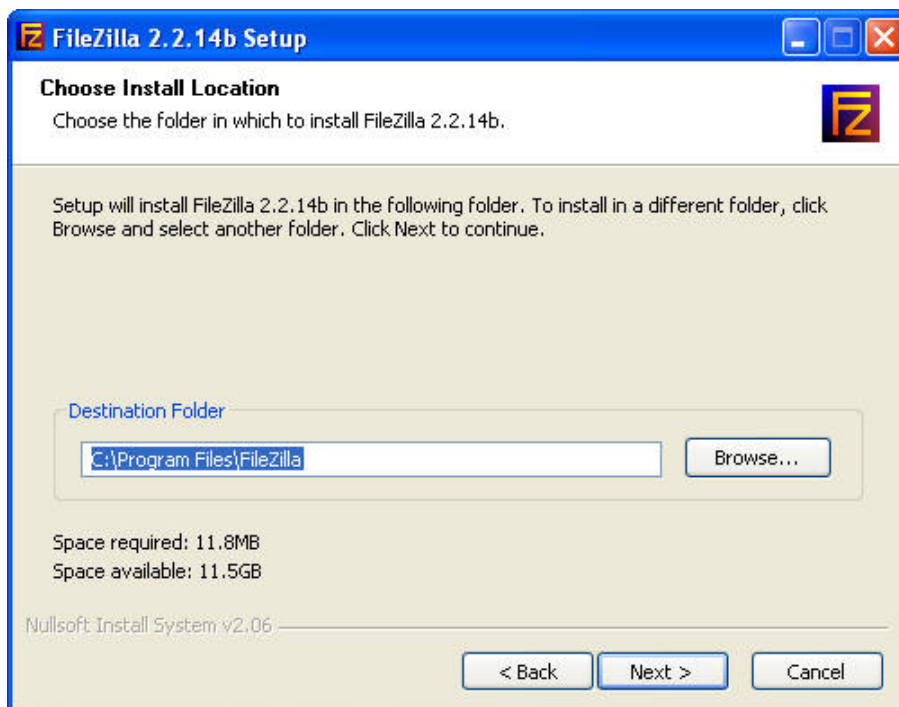
1. หลังจากที่ได้ทำการ Download FileZilla มาเรียบร้อยแล้ว ให้ Double Click ที่ไฟล์ ตามตัวอย่าง FileZilla_x_x_xxx_setup.exe ก็จะพบกับหน้า License Agreement ดังต่อไปนี้



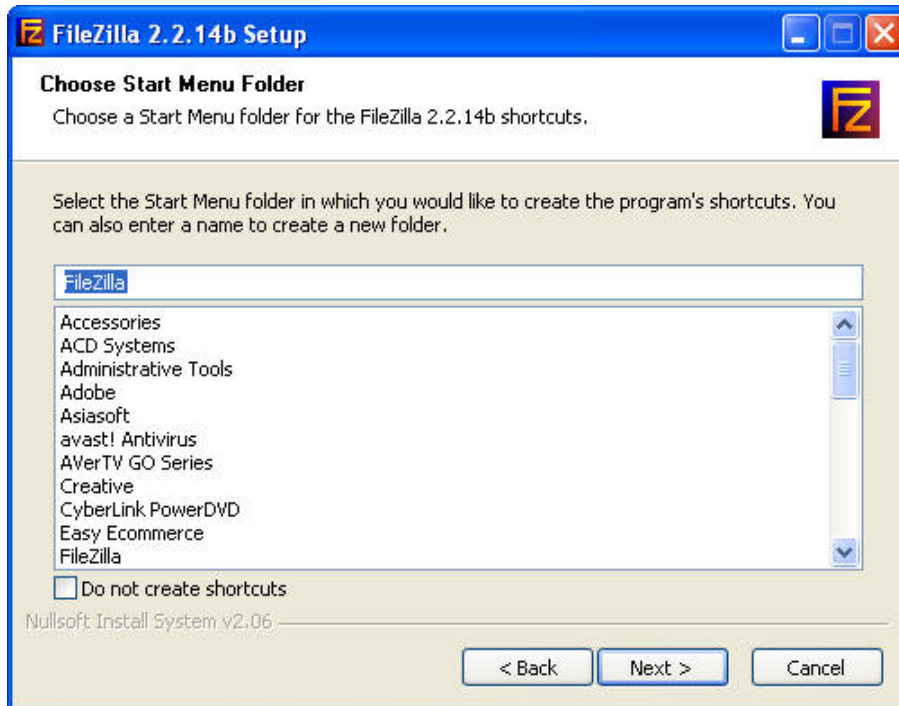
2. คลิกที่ปุ่ม I Agree จะพบกับหน้า Choose Components (แนะนำให้เลือกแบบ Standard) ให้คลิกที่ปุ่ม Next



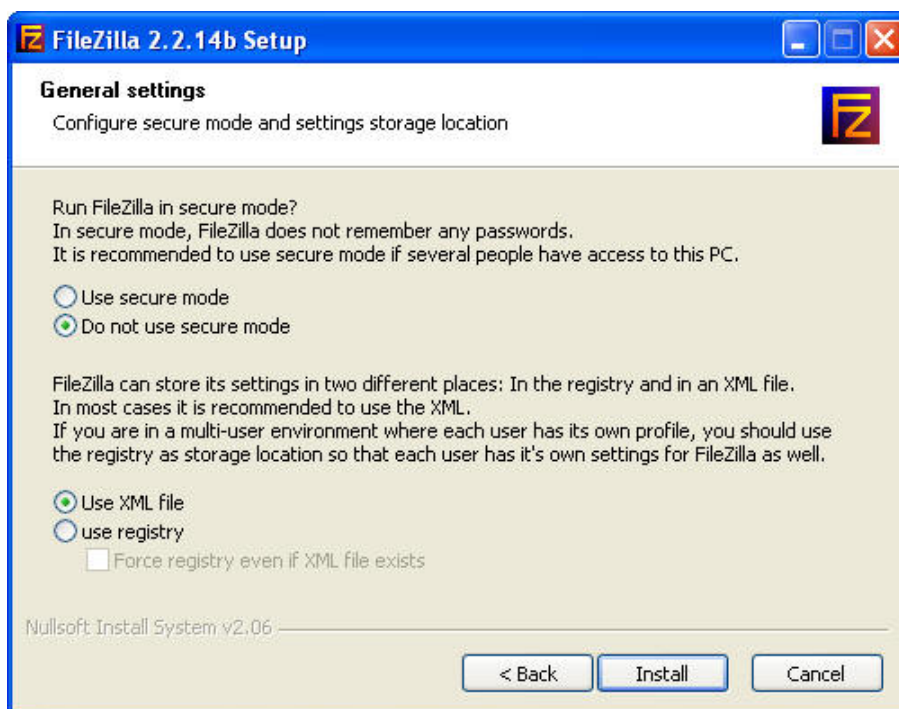
3. กำหนด Folder ที่จะใช้ในการ Install โปรแกรม FileZilla ให้คลิกที่ปุ่ม Next



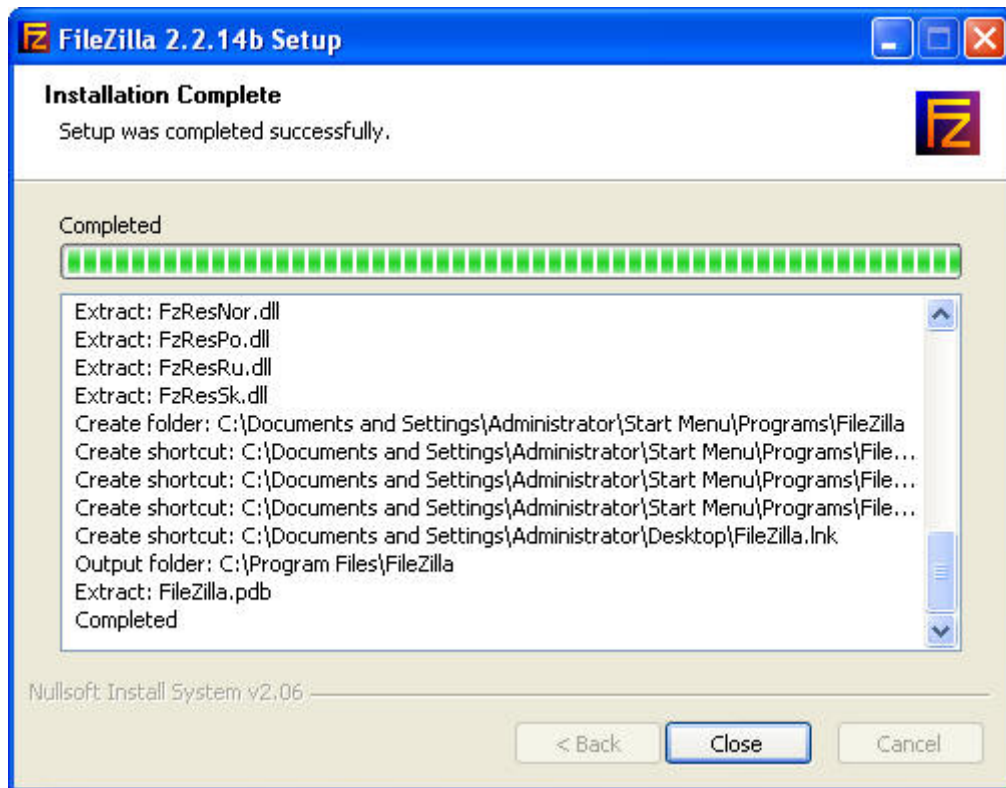
4. กำหนด Folder บน Start Menu จากนั้นให้คลิกที่ปุ่ม Next



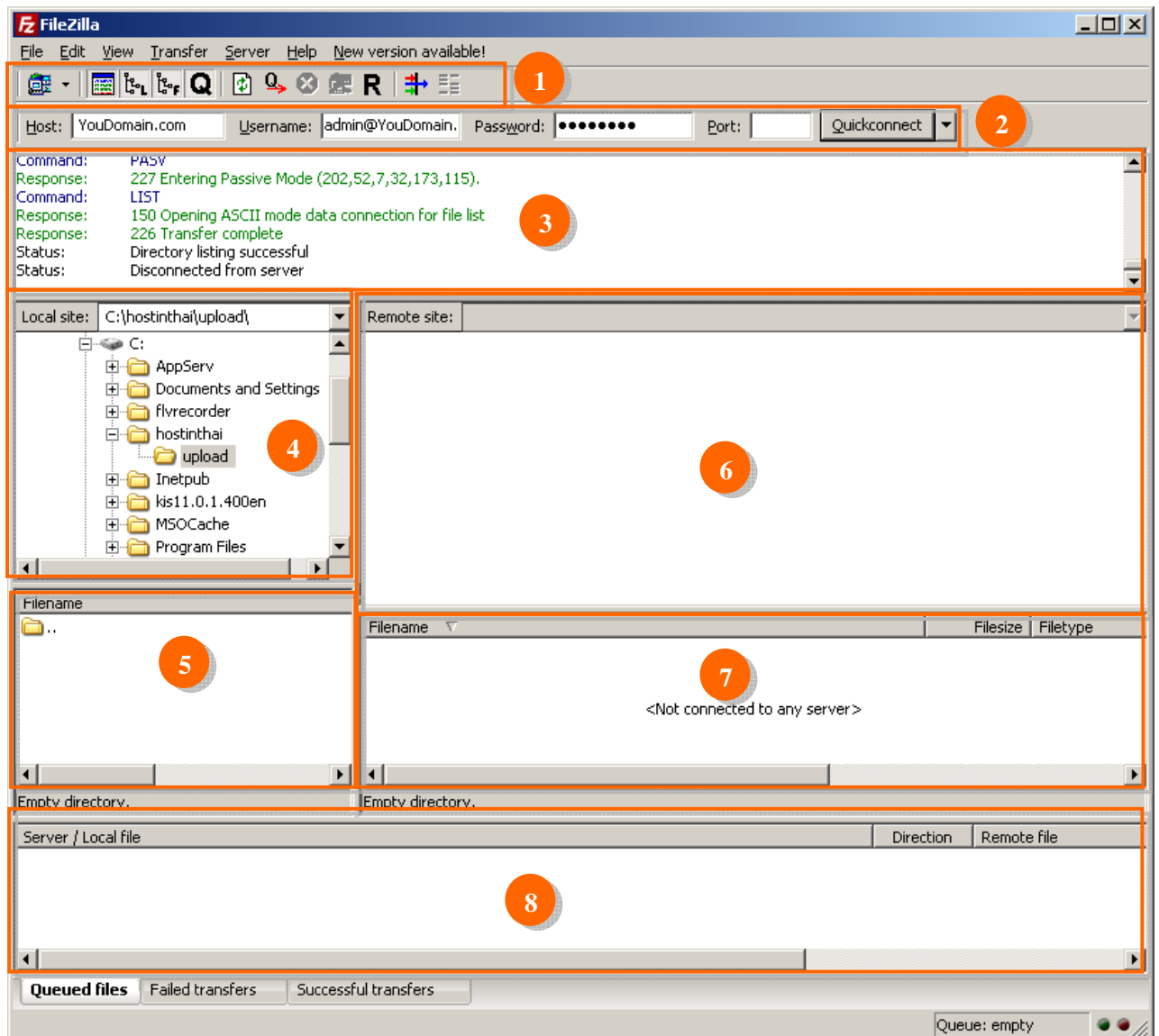
5. กำหนดค่า Configure ของ โปรแกรม (แนะนำว่าไม่ต้องเปลี่ยนค่าใดๆ) จากนั้นให้คลิกปุ่ม Install



6. โปรแกรมจะเริ่มทำการ Install กรุณาสักครู่เมื่อเสร็จแล้วให้คลิกที่ปุ่ม Close



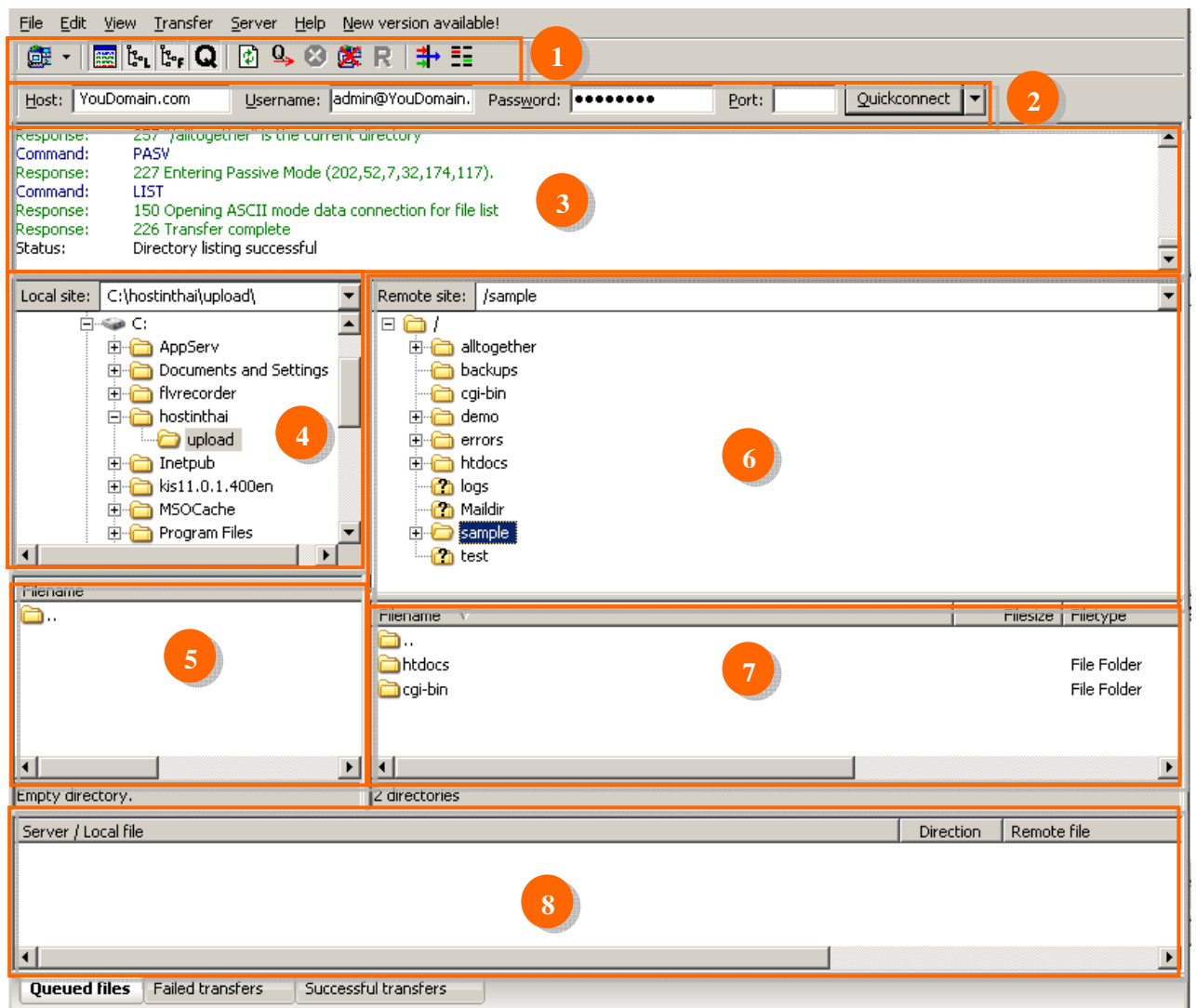
หน้าต่างของโปรแกรม FileZilla



- | | |
|----------------------------|---|
| 1. General Toolbar | : เมนูทั่วไป |
| 2. Quick Connect | : ล็อกอินแบบรวดเร็ว Quickconnect |
| 3. Server Information | : แสดงข้อมูลจาก Server |
| 4. Local Site Folder Tree | : แสดง Folder ต่าง ๆ ในเครื่อง PC ของคุณ |
| 5. Local Site Files | : แสดงไฟล์ในโฟลเดอร์ที่เลือกไว้ที่อยู่ในเครื่อง PC ของคุณ |
| 6. Remote Site Folder Tree | : แสดงโฟลเดอร์ที่อยู่ใน Server |
| 7. Remote Site Files | : แสดงไฟล์ในโฟลเดอร์ที่อยู่ใน Server ที่เลือกไว้ |
| 8. Queue Files | : แสดงรายชื่อไฟล์ที่จะ Upload / Download |

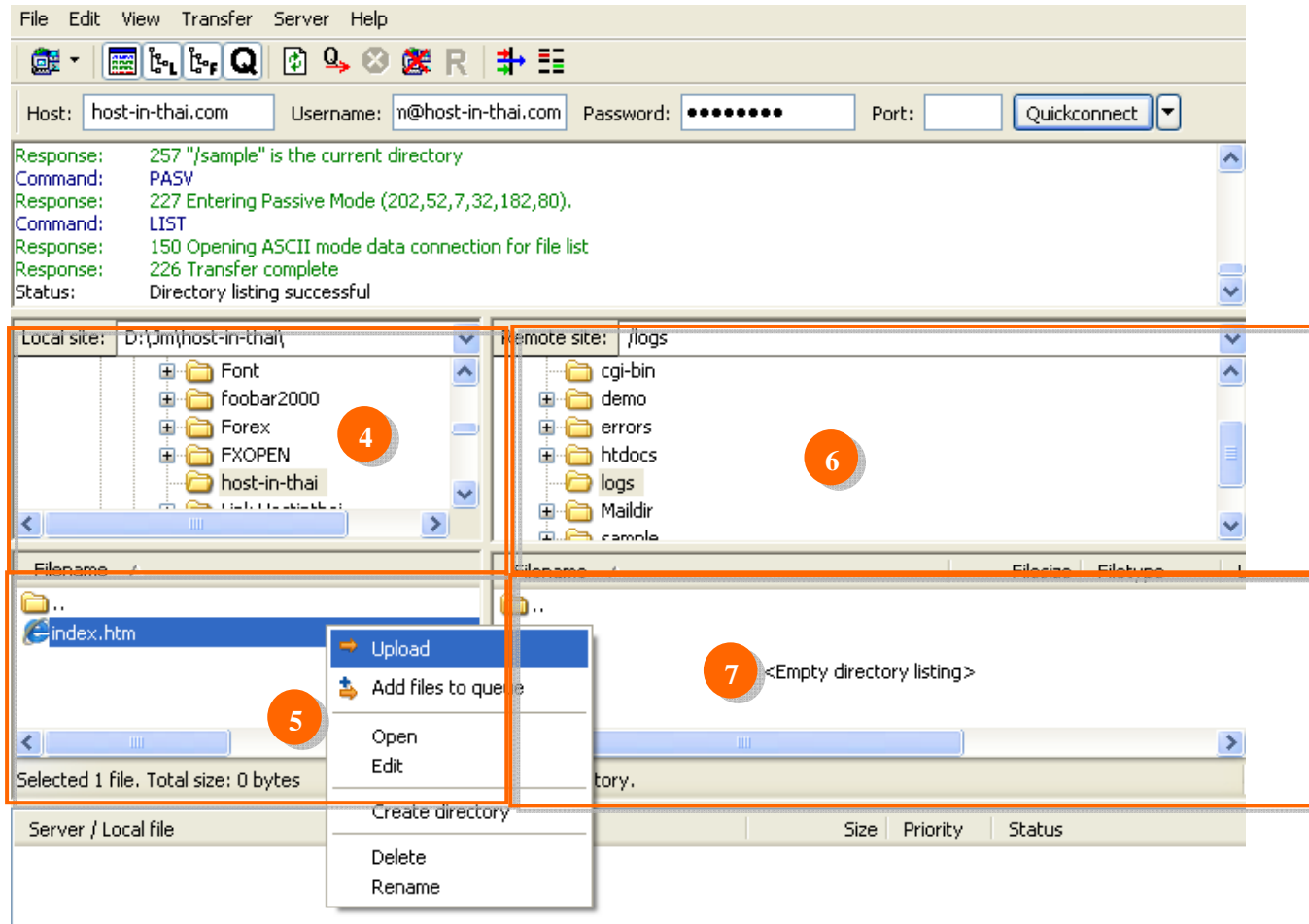
การใช้งานโปรแกรม FileZilla

- เปิดโปรแกรม Filezilla
 - ใส่ข้อมูลการ FTP ลงในช่อง (2)
 - Host : ชื่อโดเมน เช่น YouDomain.com หรือ IP Address ของโดเมนนั้นๆ ครับ
 - Username : ชื่อผู้ใช้ หรือ login ทางเราจัดส่งให้ทาง Email ครับ ในตัวอย่างเราใส่เป็น admin@YouDomain.com
 - Password : รหัสผ่าน ซึ่งทางเราจัดส่งให้ทาง Email ครับ
- จากนั้น กด **เชื่อมต่อด่วน (Quickconnect)** เมื่อการเชื่อมต่อสำเร็จ จะเห็น status : Directory listing successful ในช่อง(3) และจะมี Lists Directory ฝั่งของ Server ในช่อง(6) ขึ้นมา



- ส่วนของฝั่ง Server ในช่อง(6) คุณจะพบข้อมูลระบบที่มีอยู่ โดยจะมี Folder หลัก ๆ ที่สำคัญทั้งหมด 6 Folder คือ /backups, /cgi-bin , /errors, /htdocs, /logs, /Maildir ***ซึ่งห้ามทำการลบ Folder เหล่านี้ออกจากระบบ เพราะจะทำให้มีปัญหาต่อการใช้งานได้***

➢ การ อัปโหลด ข้อมูล ไปยัง Server



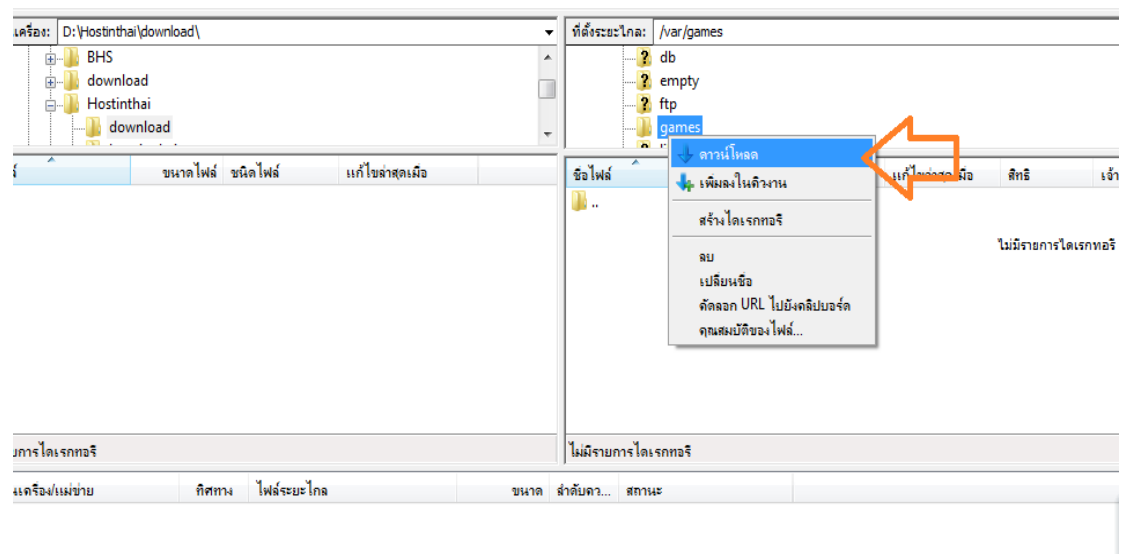
- สำหรับข้อมูลเว็บไซต์ของคุณทั้งหมด จะต้องทำการ Upload เข้าไปไว้ภายใน /htdocs เท่านั้น
- ไฟล์แรกที่เว็บไซต์ของคุณจะสามารถลิงค์หาและเปิดเป็นหน้า Index จะชื่อว่า index.html หรือ index.php คุณจึงควรมีไฟล์ดังกล่าว Upload เข้าไปในระบบ (/htdocs/index.html) เพื่อให้เว็บไซต์สามารถเปิดหน้าแรกขึ้นมาได้
- เมื่อเริ่มต้นใช้งานระบบ จะมีไฟล์ index.html อยู่ใน Folder /htdocs อยู่แล้ว คุณสามารถลบออก หรือ Upload ไฟล์ใหม่ของคุณ เข้าไปแทนที่ไฟล์เดิมได้เลย
- ภายใน Folder /htdocs คุณสามารถ Upload, Download, Remove ข้อมูลภายในนั้นได้ อย่างอิสระตามต้องการ หากมีปัญหาการใช้งานหรือไม่สามารถลบ Folder ใด ๆ ได้ กรุณาติดต่อ admin ผู้ดูแลระบบเว็บไซต์

- คุณสามารถ Upload ข้อมูลโดยการ Drag ข้อมูลจากหน้าต่างด้านซ้ายฝั่ง Local ในช่อง(4) , (5) ไปยังหน้าต่างด้านขวา ฝั่ง Server ในช่อง(6) ,(7) ได้ทันที แต่ขอแนะนำให้เข้าไปใน Folder หน้าต่างด้านขวาให้เรียบร้อยก่อน จึงค่อยทำการ Upload
- สถานะการ Upload จะแสดงให้เห็นในหน้าต่างด้านล่างของโปรแกรม ซึ่งทำให้ทราบได้ว่าการ Upload ทำไปได้กี่เปอร์เซ็นต์แล้ว
- เมื่อทำการ Upload ข้อมูลเสร็จแล้วสามารถตรวจสอบการใช้งานเว็บไซต์ได้โดยการลองเข้าดูเว็บไซต์ของคุณผ่าน URL หรือ Domain name ที่คุณต้องการ

➤ การ Download ข้อมูล

- คุณสามารถ Download ข้อมูลโดยการ Drag ข้อมูลจากหน้าต่างด้านขวา ไปยังหน้าต่างด้านซ้าย ได้ทันที หรือ คลิกขวาที่ไฟล์ที่เราต้องการ download แล้วก็เลือก download กลับมาก็จะกลับมาเข้าเครื่องตามเดิมเป็นอันเสร็จครับ

แต่ขอแนะนำให้เข้าไปใน Folder หน้าต่างด้านซ้ายให้เรียบร้อยก่อน จึงค่อยทำการ Download



- สถานะการ Download จะแสดงให้เห็นในหน้าต่างด้านล่างของโปรแกรม ซึ่งทำให้ทราบได้ว่าการ Download ทำไปได้กี่เปอร์เซ็นต์แล้ว